

**SB EC 250**



Nahezu geräuschlos mit hoher Volumen- und Druckleistung. Ideal für Reinigung und Revision.



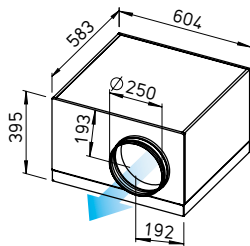
**SVS EC 250**



Geringste Einbauhöhe. Ideal bei räumlich eingeschränkten Einbausituationen. Mit schalldämmender Mineralwolle-Auskleidung für besonders geräuscharmen Betrieb.

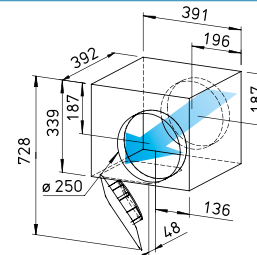


**Maße SB EC 250**



Maße in mm

**Maße SVS EC 250**



Maße in mm

**Gemeinsamkeiten SilentBox SB EC und SlimVent SVS EC**

**Montage**

Ohne Einschränkungen in jeder Lage – waagrecht, senkrecht, schräg – durch entsprechenden Einbau für Be- oder Entlüftung verwendbar. Befestigungswinkel im Lieferumfang enthalten.

**Antrieb**

Energiesparender, drehzahlsteuerbarer EC-Außenläufermotor in Schutzart IP44 mit höchstem Wirkungsgrad. Wartungs- und funktionsfrei, kugelgelagert. Für geräuscharmen Lauf, Motor und Laufrad dynamisch ausgewuchtet.

**Leistungsregelung**

Stufenlose Drehzahlsteuerung mit internem (Lieferumfang) oder externem Potentiometer oder stufenlose Drehzahlregelung mit Universal-Regelsystem (siehe Tabelle). Beispielfhaft sind

Leistungsstufen in der Kennlinie dargestellt.

**Motorschutz**

Integrierte, elektronische Temperaturüberwachung für EC-Motor und Elektronik.

**Beschreibung SilentBox EC**

**Gehäuse**

Als Schalldämpfer konzipiert. Mit abriebfesten, schallabsorbierenden Mineralfaserplatten (50 mm) ausgelegt. Deckel ausschwenkbar. Ventilator frei zugänglich. Motor und Laufrad ausschwenkbar. Der Ausschwenkbereich der Motor-Laufradeinheit ist zu beachten. Saug- und druckseitige Anschlussstutzen mit Gummilippendichtung abgestimmt auf Norm-Rohr-Ø. Alle Teile aus verzinktem Stahlblech.

**Laufrad**

Mit rückwärts gekrümmten Schaufeln. Einströmung über Düse.

**Elektrischer Anschluss**

Klemmenkasten (IP54) an ausgeführtem Kabel montiert.

**Schutzart**

Bei angeschlossenem Rohrsystem IP44.

**Beschreibung SlimVent SVS EC**

**Gehäuse**

Äußerst flaches Gehäuse mit schalldämmender, über 50 mm starker Mineralwolle-Auskleidung und Glasseide-Oberfläche. Die vor dem Ventilatorrad platzierte Akustikbox reduziert die saugseitigen Geräusche erheblich. Die Abstrahlgeräusche werden in kleinerem Umfang reduziert (siehe Schallangaben oberhalb der Kennlinienfelder).

Die ausschwenkbare Motor-Laufrad-Einheit erlaubt Revision und Reinigung ohne Demontage von Anlagebauteilen. Der Ausschwenkbereich der Motor-Laufrad-Einheit ist zu beachten.

**Laufrad**

Energiesparendes Radiallaufrad mit rückwärts gekrümmten Schaufeln aus hochwertigem Kunststoff.

**Elektrischer Anschluss**

Klemmenkasten (IP54) an ausgeführtem Kabel montiert.

**Schutzart**

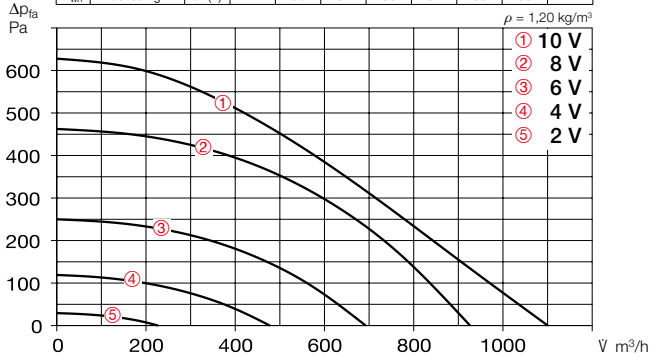
Bei angeschlossenem Rohrsystem IP44.

Type	Best.-Nr.	Anschluss-Ø	Förderleistung freiblasend	Nenn-drehzahl	Schalldruck Gehäuse-abstrahlung	Leistungsaufnahme	Stromaufnahme	Anschluss nach Schaltplan	max. Fördermitteltemperatur	Gewicht netto ca.	Universal-Regelsystem		Drehzahl-Potentiometer unterputz		Drehzahl-Potentiometer aufputz	
											Type	Best.-Nr.	Type	Best.-Nr.	Type	Best.-Nr.
<b>Type SB EC, Einphasen-Wechselstrom, 230 V, 50/60 Hz, EC-Motor, IP44</b>																
SB EC 250	09627	250	1190	2790	42	0,15	1,18	979	60	23	EUR EC <sup>1)</sup> 01347	PU 10 <sup>1)</sup> 01734	PA 10 <sup>1)</sup> 01735			
<b>Type SVS EC, Einphasen-Wechselstrom, 230 V, 50/60 Hz, EC-Motor, IP44</b>																
SVS EC 250	06125	250	1210	2920	46	0,15	1,21	979	60	9,6	EUR EC <sup>1)</sup> 01347	PU 10 <sup>1)</sup> 01734	PA 10 <sup>1)</sup> 01735			

<sup>1)</sup> i.d.R. sind mehrere EC-Ventilatoren anschließbar. <sup>2)</sup> alternativ elektronischer Differenzdruck-/Temperatur-Regler (EDR/ETR, Nr. 01437/01438) bzw. Dreistufen-Drehzahlshalter (SU/SA, Nr. 04266/04267), s. Zubehör.

## Kennlinien SB EC 250

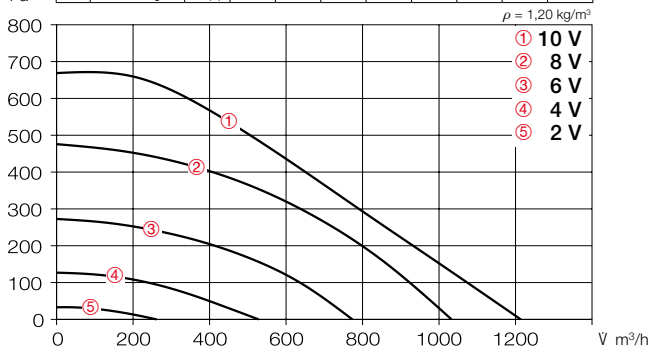
Frequenz	Hz	Ges.	125	250	500	1k	2k	4k	8k
L <sub>WA</sub> Abstrahlung	dB(A)	50	38	48	42	37	34	32	27
L <sub>WA</sub> Saugseitig	dB(A)	62	54	56	46	50	49	47	38
L <sub>WA</sub> Druckseitig	dB(A)	71	58	67	60	62	65	59	47



Freiblasend						
Spannung V	n min <sup>-1</sup>	V m <sup>3</sup> /h	P W	I A	Lp dB(A)	SFP kW/m <sup>3</sup> /s
10	3030	1100	140	1,1	42	0,46
8	2560	930	90	0,8	40	0,35
6	1920	690	40	0,3	38	0,21
4	1290	480	20	0,2	28	0,15

## Kennlinien SVS EC 250

Frequenz	Hz	Ges.	125	250	500	1k	2k	4k	8k
L <sub>WA</sub> Abstrahlung	dB(A)	54	37	50	49	43	42	35	29
L <sub>WA</sub> Saugseitig	dB(A)	66	55	63	52	53	57	52	43
L <sub>WA</sub> Druckseitig	dB(A)	75	59	69	69	66	69	62	52



Freiblasend						
Spannung V	n min <sup>-1</sup>	V m <sup>3</sup> /h	P W	I A	Lp dB(A)	SFP kW/m <sup>3</sup> /s
10	3010	1210	150	1,2	46	0,45
8	2520	1030	95	0,80	43	0,33
6	1900	770	45	0,38	40	0,21
4	1300	530	15	0,16	31	0,10

### Geräusch

Oberhalb des Kennlinienfeldes sind Summenpegel und Spektrum für:

- Schalleistung Gehäuseabstrahl.
- Schalleistung Saugseite
- Schalleistung Druckseite

genannt. Das Abstrahlgeräusch als Schalldruck in 1 m (Freifeldbedingungen) wird zusätzlich in der Typentabelle sowie in der Tabelle unterhalb der Kennlinie genannt.

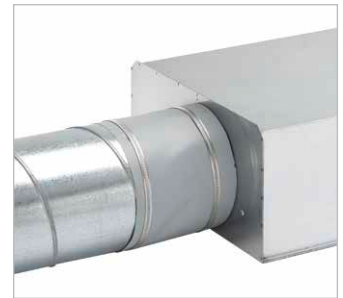
### Zubehör-Details

Zubehör-Details	Seite
Filter, Heizregister und Schalldämpfer	481 ff.
Temperatur-Regelsysteme für Heizregister	487, 491 ff.
Flexible Lüftungsrohre, Lüftungsgitter, Formstücke, Dachdurchführungen	561 ff.
Tellerventile	582 ff.
Universal-Regelsystem, elektronische Regler, Drehzahl-Potentiometer	613 ff.

### Zubehör

#### Flexible Verbindungsmanschette FM 250 Best.-Nr. 01672

Inklusive 2 St. Schlauchschellen; zur Montage zwischen Ventilator und Rohrsystem. Unterbindet Körperschallübertragung und überbrückt Montagetoleranzen. Für saug- und druckseitigen Einsatz zwei Stück erforderlich.



#### Außenwand-Verschlussklappe VK 250 Best.-Nr. 00759

Selbsttätig aus Kunststoff, hellgrau.



#### Außenwand-Abdeckgitter RAG 250 Best.-Nr. 00751

Zur Abdeckung von Luftein- und Luftaustrittsöffnungen an Fassaden. Aus Kunststoff, hellgrau.



#### Schutzgitter SGR 250 Best.-Nr. 05067

Zur saug- und druckseitigen Montage. Aus Stahl, verzinkt.



#### Rohrverschlussklappe RSK 250 Best.-Nr. 05673

Selbsttätig, aus Metall.



#### Flexibler Telefonie-Schalldämpfer FSD 250 Best.-Nr. 00680

Aus Aluminiumrohr mit beidseitigen Steckstutzen. Schalldämmung 50 mm stark, Baulänge 1 m.



#### Luftfilter-Box

LFBR 250 Coarse 70%\* 08580  
LFBR 250 ePM1 50%\* 08534  
Luftfilter mit großer Fläche, zum Einbau in den Rohrverlauf.

#### Elektro-Heizregister

EHR-R 6/250 6,0 kW Nr. 08712  
– mit integrierter Temp.-Regelung  
EHR-R 6/250 TR 6,0 kW Nr. 05296  
Raum- bzw. Kanalfühler (TFK/TFR, Zubehör) erforderlich.



#### Temperatur-Regelsystem für Elektro-Heizregister EHR-R EHS Best.-Nr. 05002



#### Warmwasser-Heizregister

WHR 250 Best.-Nr. 09483  
Kompakter Wärmetauscher zum Einbau ins Rohrsystem.



#### Temperatur-Regelsystem für Warmwasser-Heizregister WHS HE Best.-Nr. 08319



\* Detaillierte Beschreibung siehe Produktseite 484.