

KWL 340 D



Energia osztály

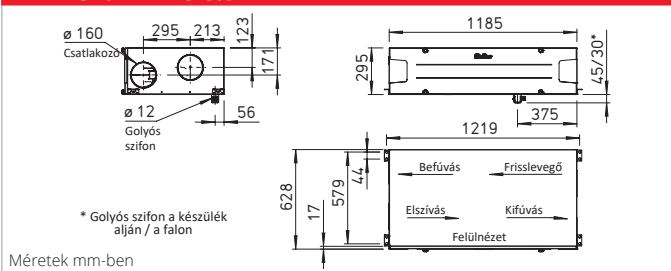
- A+** KWL 340 D R/L  
kiegészítő érzékelővel
- A** KWL 340 D R/L



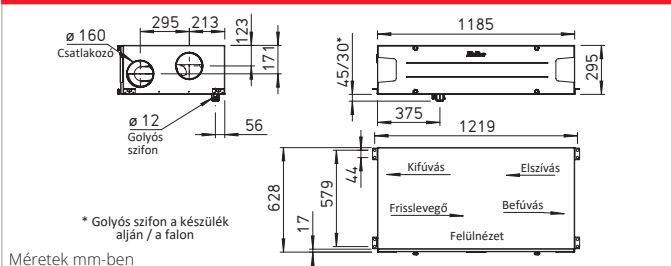
Extrém lapos mennyezeti hővisszanyerős szellőztető berendezés házak, lakások központi szellőztetésére. Helios innovatív easyControls könnyen csatlakoztatható számítógépes hálózatra és egyszerűen böngészőből kezelhető. Magas hatásfokú műanyag hőcserélővel és energiahatékony EC motorokkal.

- **Ház**  
Horganyzott acéllemez, a belső és az ajtó fehérre porszórt, dupla falú, minden oldalon 20 mm hő- és zajszigetelés. Könnyen szerelhető és karbantartható, a készülék összes eleme a levehető oldalsó ajtókon át hozzáférhető.
- **Hőcserélő**  
Nagyfelületű kereszt-ellenáramú műanyag hőcserélő, 90% feletti hatásfokkal.
- **Ventilátorok**  
Két csendes, nagyteljesítményű, energiatakarékos EC-motoros radiális ventilátor gondoskodik a levegő befújásáról és elszívásáról. Karbantartást nem igényelnek, az esetleges tisztításhoz egyszerűen kivehető.
- **Csőcsatlakozás**  
Az elszívott-, befújt-, kifújt- és frisslevegő szerelésbarát módon a készülék tetején lévő NÁ160 csomókra köthető csőcsatlakozók segítségével (RVBD-K 160, külön rendelhető tartozék).
- **Kondenzátum elvezetés**  
Kondenzátum kifolyó alul található. A szállítási egység tartalmaz egy golyós szifont, amelyet a helyszínen a csatornahálózatra kell csatlakoztatni.
- **Légszűrés**  
Tiszta frisslevegő bevezetés ISO Coarse 65 % (G4) szűrővel és opcionális ISO ePM<sub>1</sub> 50 % (F7) szűrővel (2. szűrőszint). Elszívó oldalon egy ISO Coarse 65 % (G4) osztályú szűrő található, amely a hőcserélő előtt van. A szűrő karbantartása a készülék kinyitása nélkül is elvégezhető.
- **Nyári üzem**  
Az automatikus bypass funkció, hőcserélő letakarással szériakivitelben megtalálható minden típuson.
- **A hőcserélő fagyvédelme**  
Minden típus tartalmazza az automatikus fagyvédelmet, amely a befújt levegő mennyiségét, illetve a külön rendelhető elektromos fagyvédelmi előfűtőt (KWL-EVH 340 D, külön rendelhető tartozék) szabályozza.
- **Szabályozás**  
Az EasyControls 3.0 a Helios összes KWL-kompakt készülékének új, modern vezérlő szoftvere. A szériakivitelben megtalálható LAN-interfészsel egyszerűen lehet csatlakoztatni a KWL-készüléket egy számítógépes hálózatra, illetve könnyen lehet integrálni a Helios felhőszolgáltatásba. A készülék válaszítás szerint kezelhető külső kezelőegységgel, számítógéppel / lappal, táblagéppel és okostelefonnal integrált böngészővel vagy útközben felhőből. A Helios easyControls 3.0 kiegészíthető az alábbi külön rendelendő tartozékokkal:
- KWL-BE ECO és KWL-BE Touch kezelőelem

A KWL 340 D R méretei



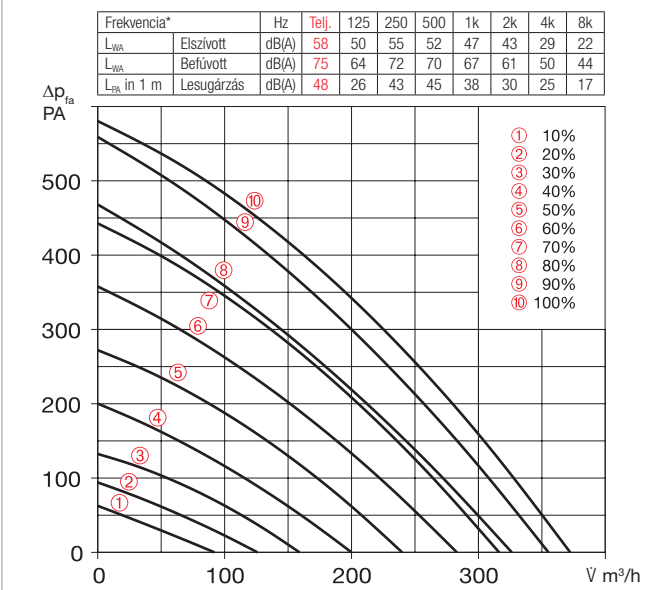
Méretetek KWL 340 D L



- Szériatartozék beépített páraérzékelő és további opcionális fali érzékelők a levegő minőségre történő automatikus szellőztetéshez.
- Az épületfelügyeleti rendszerekhez digitális és analóg bemenetek, illetve opcionális KNX modul állnak rendelkezésre.
- **Elektromos csatlakoztatás**  
Hálózati bekötés a készülékbe fixen történik, a kivezetett csatlakozó kábel (kb. 2m hosszú) 3x1,5 mm<sup>2</sup>, érvéghüvelyezett.
- **Tartozékok – A funkciók leírása**  
KWL 340 D az alábbi kiegészítővel igény szerint bővíthető:
- **ECO kezelőelem**
  - Három szellőztetési fokozat, melyek csúszzókapcsolóval választhatók ki.
  - A vezérlőfeszültség közvetlenül a kezelőelemen mérhető.
  - Egy további fokozat is beállítható, pl. éjszakai üzem, amely pl. egy külső kontakttal (pl. WSUP/WSUP-S programóra, külön rendelhető tartozék) aktiválható.
  - R.sz. 9990/9577, Tartozékok), amely külön rendelhető.
  - LED jelzés a különféle üzemi állapotok állapotok kijelzésére, pl. szűrőcsere és hibák.
- **Touch kezelőelem**  
Touch-kezelőelem grafikus érintőkijelzős és felhasználóbarát menürendszerrel:
  - Üzembe helyezési asszisztens.
  - Négy választható szellőztetési profil.
  - Egyedi heti program beállítása.
  - Az érzékelő paramétereinek beállítása.
- Kijelzés pl. a szűrőcsereőről, üzemi állapotról és hibajelzésekről.
- Különböző hozzáférési jogosultságok és gyermekzár.
- További funkciók (lásd a kezelési útmutatót).
- **KNX/EIB-modul**  
A szellőztető berendezés csatlakoztatása KNX/EIB épületfelügyeleti rendszerhez az opcionálisan rendelhető KNX Connect modulon keresztül valósítható meg.
- **Érzékelő**  
Az automatikus és optimális légcseréhez érzékelők állnak rendelkezésre, melyek a VOC, CO<sub>2</sub>- koncentrációt vagy a relatív páratartalmat mérik.
- **Utófűtés**  
A Helios easyControls 3.0 a KWL-EM modul segítségével elektromos vagy melegvízes utófűtést is képes szabályozni (EHR-R.,KWL-LTK,WHR.,, WHSH.. opcionális tartozékok szükségesek). Ezen kívül a Helios kínálatából önállóan működő, saját vezérlésű fűtések is kialakíthatók EHR-R TR,WHSH HE)..

■ **Megjegyzések** **Oldal**  
**Helios easyControls**  
**Az innovatív KWL®-**  
**vezérlő koncepció** 20. oldal

**KWL 340 D jelleggörbe**



\*ERP adatlap szerint.

**Csúszókapcsoló kezelőelem**

**KWL-BE ECO** R.sz. 20246  
Háromfokozatú csúszókapcsoló üzemjelző LED-del süllyesztett beépítésre. A működését lásd a bal oldalon. Méretek mm (sz x ma x mé) 80 x 80 x 37  
**Kiemelő keret kezelőegységhez**  
**KWL-APG** R.sz. 4270  
Méretek mm (sz x ma x mé) 83 x 83 x 41



**Touch kezelőelem**

**KWL-BE Touch BL (fekete)** R. sz. 20244  
**KWL-BE Touch WH (fehér)** R.sz. 20245  
Érintőképernyős kijelzővel, süllyesztett szerelésre. A működését lásd a bal oldalon. Max. 6 db csatlakoztatható (adott esetben kiegészítő tápegység szükséges). A járatos villanykapcsoló keretekbe is integrálható, méretek mm (sz x ma x mé) 55 x 55 x 35. Méretek kerettel együtt mm (sz x ma x mé) 88 x 88 x 35  
**Falra szerelhető ház**  
**KWL APG Touch wh** R. sz. 40178  
**KWL APG Touch wl** R. sz. 40177  
Méret mm (sz x ma x mé) 85 x 85 x 25



**Vezérlőkábel**

**KWL-SL eC 5m** R. sz. 40179  
**KWL-SL eC 10m** R. sz. 40180  
5 vagy 10 méteres vezérlőkábel KWL-BE ECO/Touch-hoz, valamint érzékelőkhöz.

Műszaki adatok	KWL 340 D R/L		Mennyezeti szerelésre	
<b>Jobbos kivitel</b>	<b>KWL 340 D R</b>		R. sz. 40059	
<b>Balos kivitel</b>	<b>KWL 340 D L</b>		R. sz. 40060	
<b>Térfogatáram fokozatonként</b> <sup>1) 2)</sup>				
Befűvott/elszívás V m³/h	372	326	283	126
Energiafogyasztás - ventilátor 2xW <sup>1)</sup>	79	56	40	10
Feszültség/frekvencia	1~, 230 V, 50 Hz			
Névleges áram A – Szellőzés	1,2			
– Előfűtés	5,6			
– Max. összesen	1,2 (6,8 előfűtővel, tartozék)			
Elektromos előfűtés kW	1,3 kW (opcionális tartozék)			
Nyári bypass	automatikus (beállítható), hőcserélő letakarás			
Kapcsolási rajz száma	1433			
Üzemi hőmérsékleti tartomány	–20 °C és +40 °C			
Környezeti hőmérséklet	+5 °C és +40 °C (90% rel. párat., nem kondenzálódó)			
Tömeg (kg)	77			

1) 0 Pa mellett, a fokozatok tetszőlegesen állíthatók 2) Kb. 10%-os térfogatáram csökkenés pollenszűrő alkalmazása esetén. 3) AK = Aktív szén szűrő

**KNX/EIB-modul**

**KWL-KNX Connect** R.sz. 20253  
A szellőztető készülék KNX-rendszerbe történő integrálásához. Kapcsolószekrénybe történő szereléshez (1 modulhely szükséges).



**Érzékelő**

**KWL-CO2 eC** R.sz. 20248  
**KWL-FTF eC** R.sz. 20249  
**KWL-VOC eC** R.sz. 20247

A CO<sub>2</sub>, vegyes gáz (VOC) koncentráció vagy a beltéri relatív páratartalom mérésére. Kérjük, vegye figyelembe az érzékelők maximális darabszámát, adott esetben csatlakoztasson egy kiegészítő tápegységet. Méretek mm (sz x ma x mé) 98 x 98 x 33



**Elektromos előfűtés**

**KWL-EVH 340 D** R.sz. 4241  
Elektromos előfűtés a készülék egyszerű, csatlakozásra kész, egyszerűen a szellőztető készülékbe szerelhető. A bejövő frisslevegő előmelegítésére, ha a külső hőmérséklet alacsony (hőcserélő fagyvédelem). Passzívházaknál előírás az alkalmazása. Teljesítmény: 1280 W.



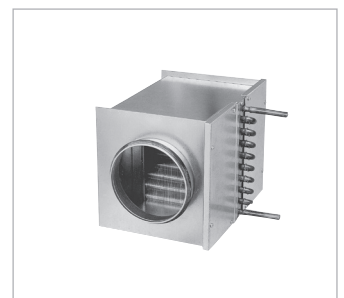
**Bővítő modul**

**KWL-EM eC** R.sz. 40155  
Külső utófűtő regiszterek vezérléséhez. Méretek mm (sz x ma x mé) 210 x 210 x 100



**Mozgásérzékelő**

**BWM** R.sz. 8323  
Infravörös mozgásérzékelő a helyiségben emberi jelenlét érzékelésére. Falra szerelhető (kábelbevezetés felül vagy alul) vagy a Ø 55 mm-es süllyesztett dobozba építhető (kábelbevezetés hátul).



**Elektromos utófűtő regiszter**

A befűjt levegő további melegítéséhez.  
**EHR-R 2,4/160** R.sz. 9435  
Légcsatorna hőmérséklet-érzékelő  
**KWL-LTK eC (1 db)** R.sz. 40156

**Melegvizet utófűtő regiszter**

A befűjt levegő további melegítéséhez.  
**WHR 160S** R.sz. 9481  
Légcsatorna hőmérséklet-érzékelő  
**KWL-LTK eC (2 db)** R.sz. 40156  
Hidraulikai egység  
**WHSR HE 24 V (0-10V)**R.sz. 8318



**Alternatíva:**

Hőmérséklet-szabályozó  
**WHST 300 T38** R.sz. 8817

**■ Csere légszűrő**

**– 2 db ISO Coarse 75% (G4)**  
ELF-KWL 340 D/4/4 R.sz. 4239  
**– 1 db ISO ePM1 50% (F7)**  
ELF-KWL 340 D/7 R.sz. 4240  
**– 1 db ISO ePM2,5 60% (AK)<sub>3</sub>**  
ELF-KWL 340 AK R.sz. 3051

**■ Csőcsatlakozó**

**Csőösszekötő mindkét oldalon tömítéssel, KWL készülék csomkjaihoz.**  
**RVBD 160 K** R.sz. 3415

**■ További tartozékok** **Oldal**  
KWL®-perifériák 64. oldaltól  
– Talajhőcserélők 86. oldaltól  
– Szigetelt csővezeték 74. oldal  
– Léghelosztó rendszerek 76. oldaltól  
– Vezérlő kábelek, szellőzőrács, csövek, tetőátvezetések, elszívó elemek design szellőztető szelepek 80. oldal  
**Lásd Helios Főkatalógus**